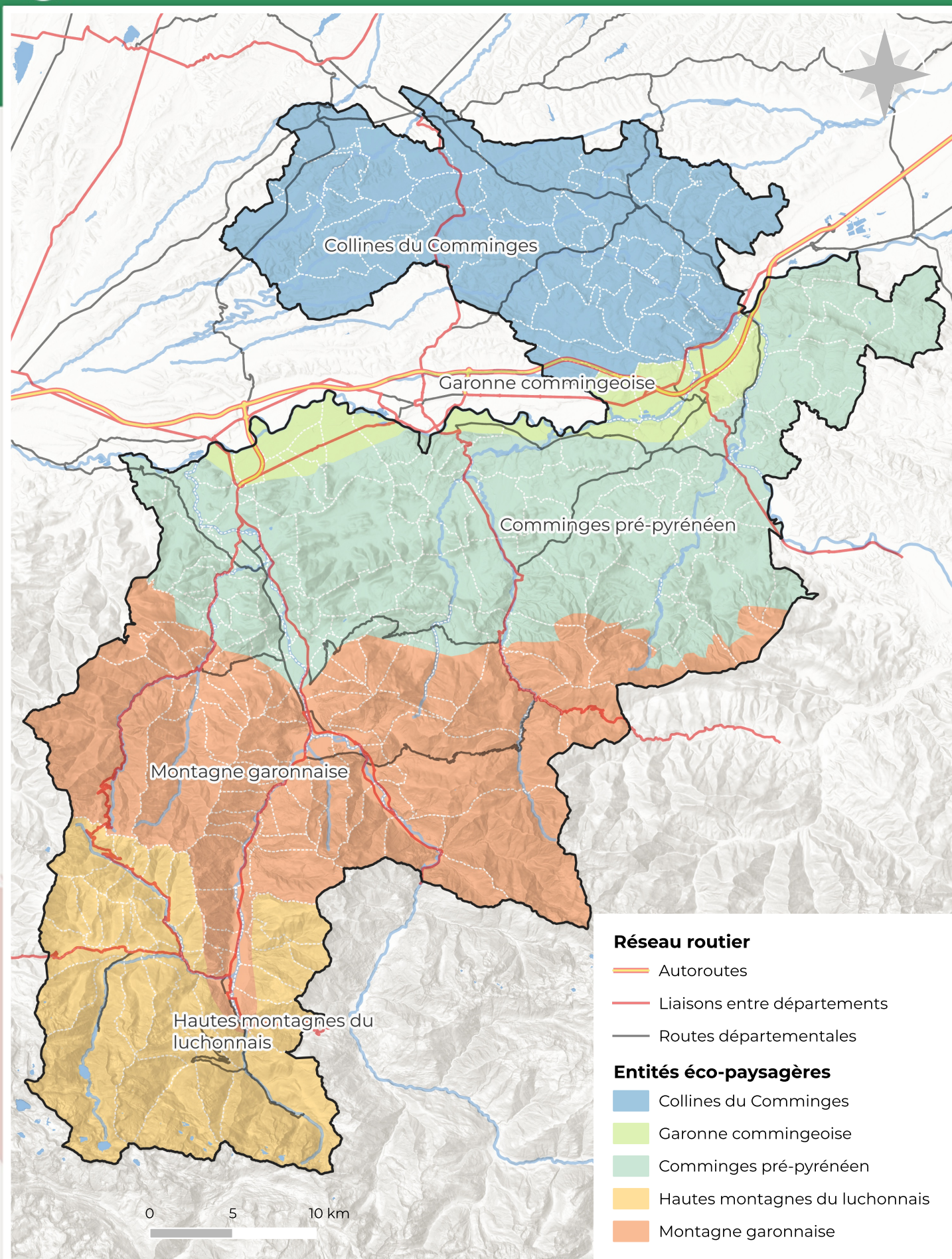
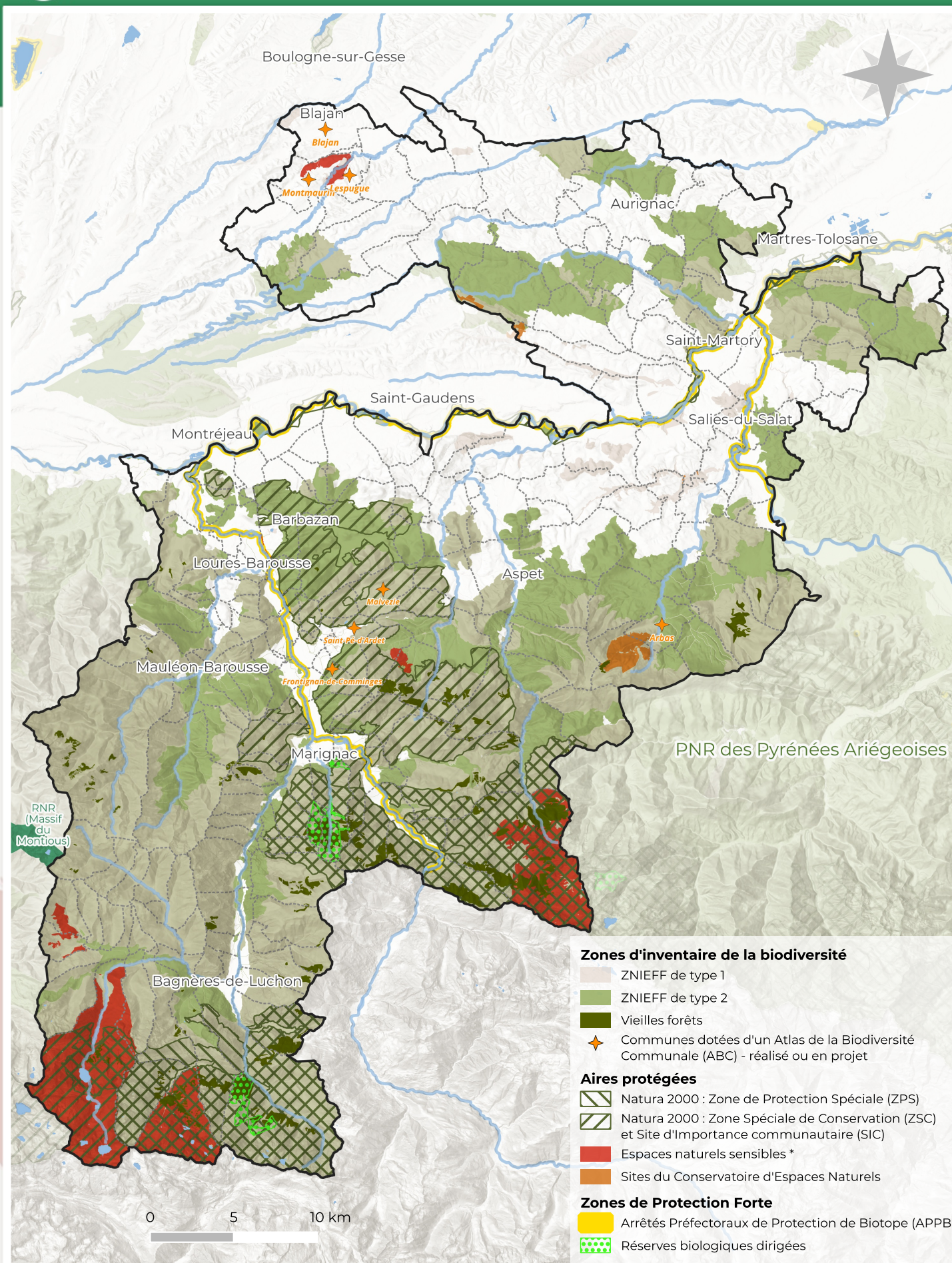


Charte

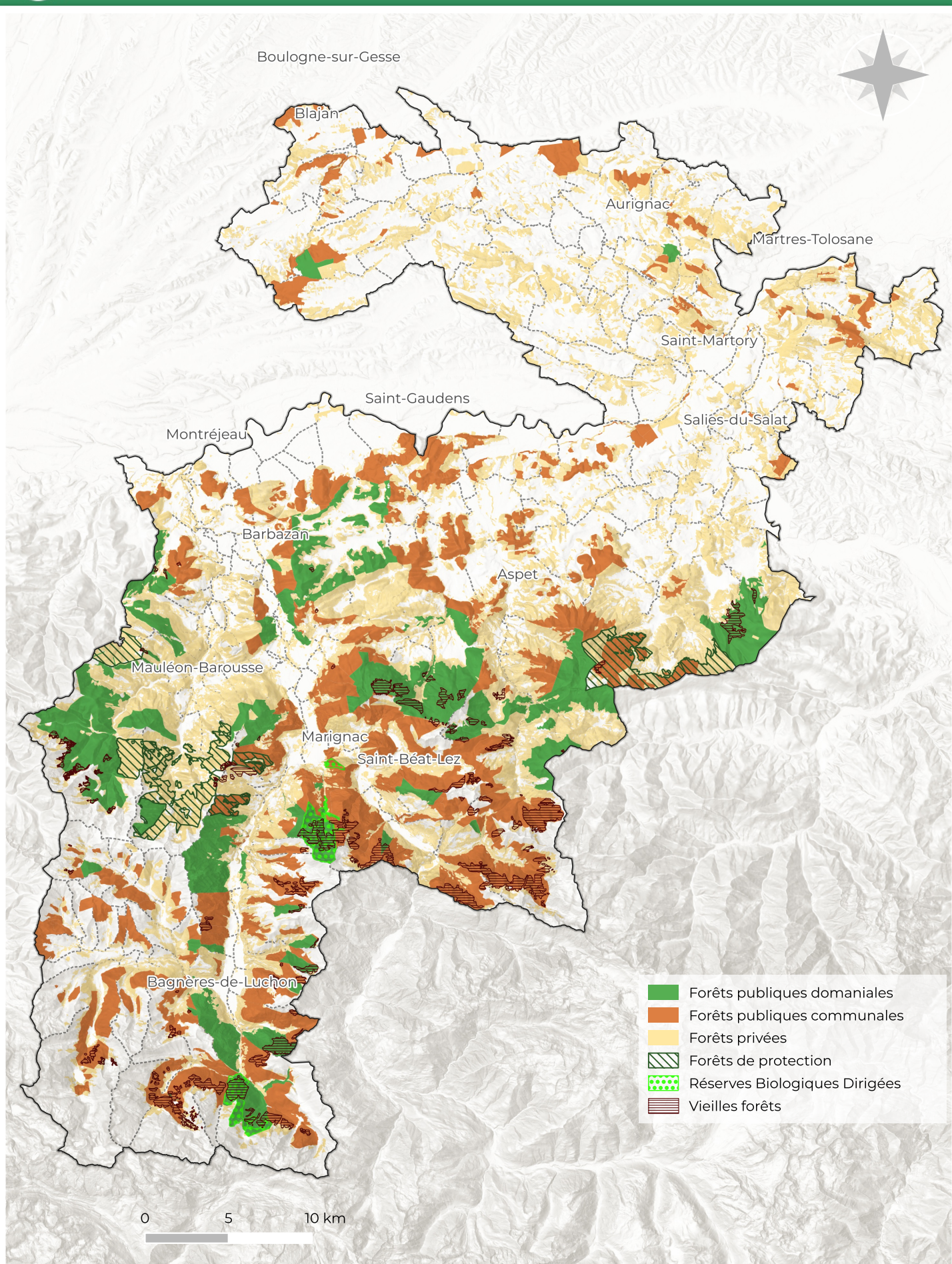
du
Parc naturel régional
Comminges Barousse Pyrénées

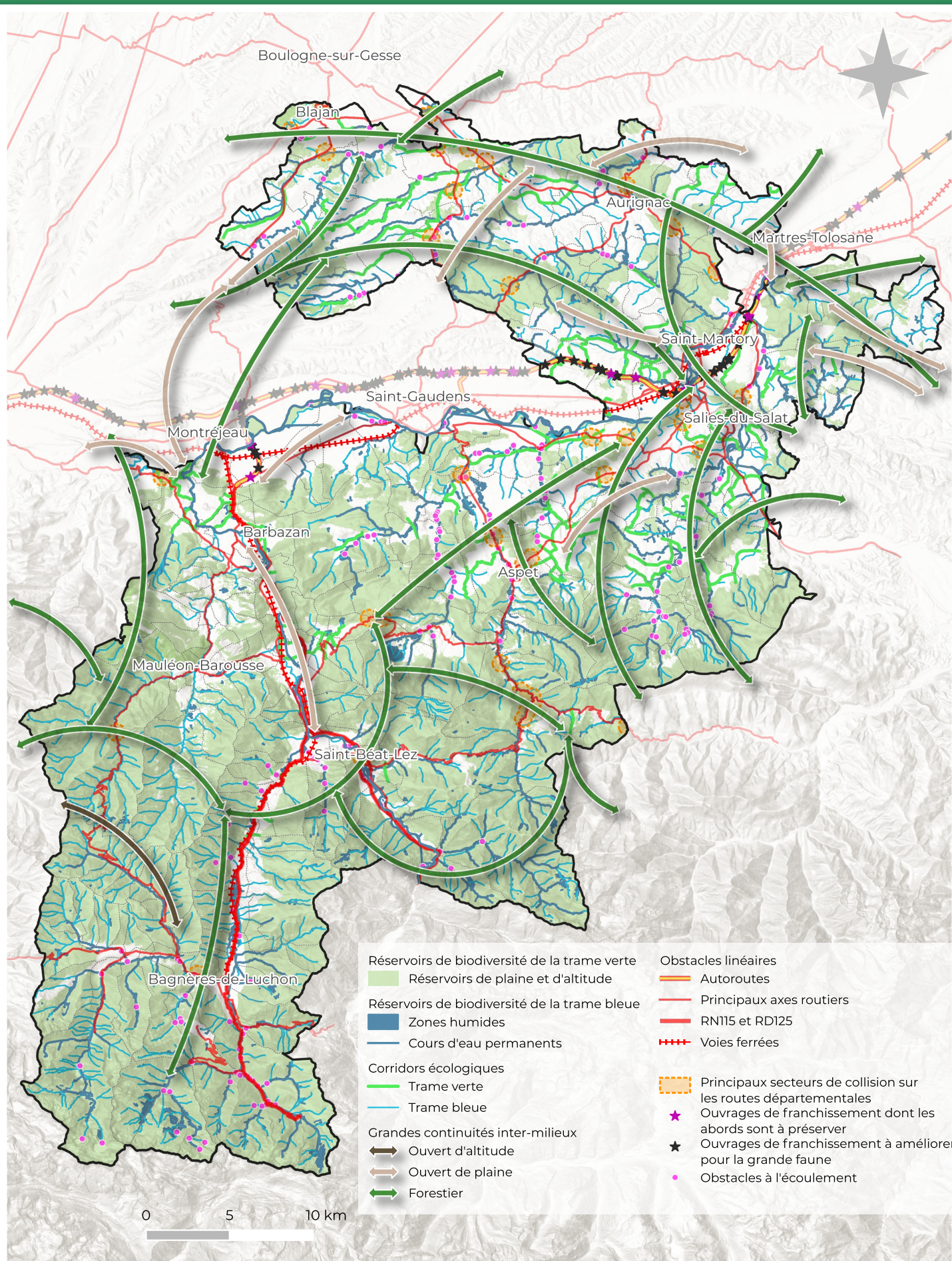
Annexe au Plan de Parc
Octobre 2025

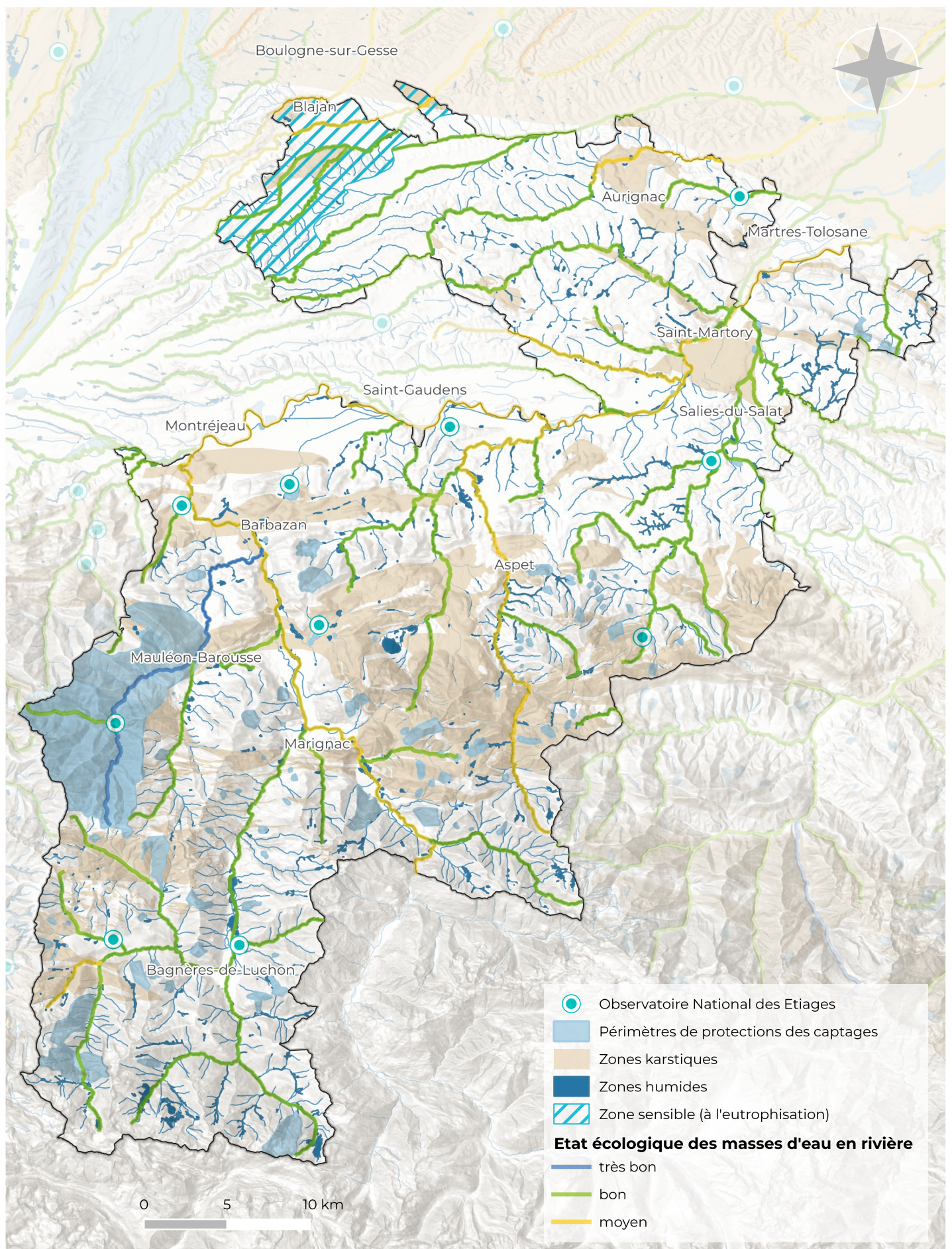




* Potentiels nouveaux outils à intégrer dans la liste des Aires Protégées après analyse, voire au cas par cas, lors du premier plan d'action de la Stratégie Nationale Aires Protégées 2030







**Sites de l'Inventaire National
du Patrimoine Géologique - BRGM**

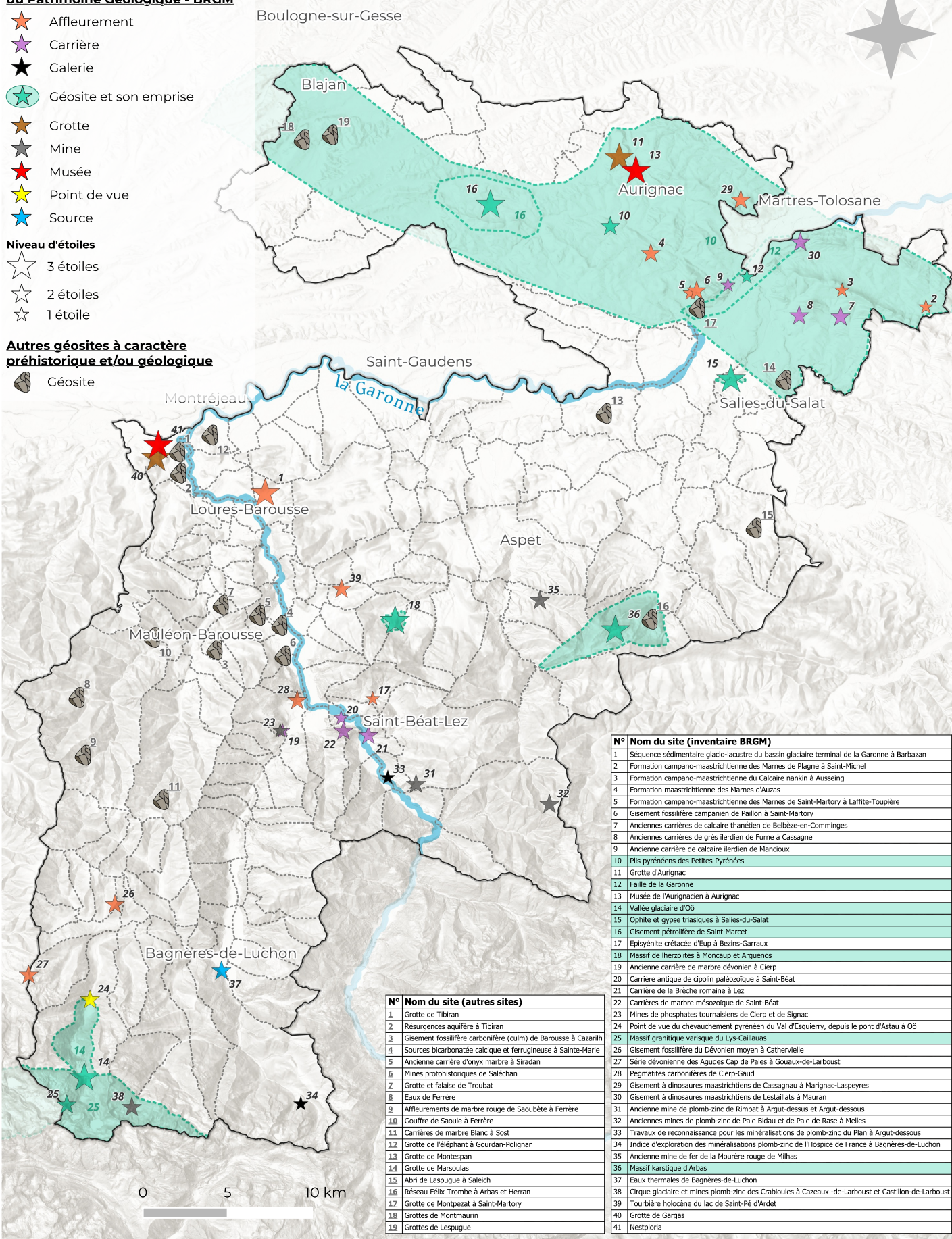
- ★ Affleurement
- ★ Carrière
- ★ Galerie
- ★ Géosite et son emprise
- ★ Grotte
- ★ Mine
- ★ Musée
- ★ Point de vue
- ★ Source

Niveau d'étoiles

- ☆ 3 étoiles
- ☆ 2 étoiles
- ☆ 1 étoile

**Autres géosites à caractère
préhistorique et/ou géologique**

- ★ Géosite



N° Nom du site (inventaire BRGM)

1	Séquence sédimentaire glacio-lacustre du bassin glaciaire terminal de la Garonne à Barbazan
2	Formation campano-maastrichtienne des Marnes de Plagne à Saint-Michel
3	Formation campano-maastrichtienne du Calcaire nankin à Ausseing
4	Formation maastrichtienne des Marnes d'Auzas
5	Formation campano-maastrichtienne des Marnes de Saint-Martory à Laffite-Toupière
6	Gisement fossilifère campanien de Paillon à Saint-Martory
7	Anciennes carrières de calcaire thanétien de Belbèze-en-Comminges
8	Anciennes carrières de grès ilerdien de Furne à Cassagne
9	Ancienne carrière de calcaire ilerdien de Mancieux
10	Plis pyrénéens des Petites-Pyrénées
11	Grotte d'Aurignac
12	Faillite de la Garonne
13	Musée de l'Aurignacien à Aurignac
14	Vallée glaciaire d'Oô
15	Ophite et gypse triasiques à Salies-du-Salat
16	Gisement pétrolier de Saint-Marcel
17	Episyénite crétacée d'Eup à Bezins-Garraux
18	Massif de l'herzolite à Moncaup et Arguenos
19	Ancienne carrière de marbre dévonien à Clerp
20	Carrière antique de cipolin paléozoïque à Saint-Béat
21	Carrière de la Brèche romaine à Lez
22	Carrières de marbre mésozoïque de Saint-Béat
23	Mines de phosphates tournaisiens de Clerp et de Signac
24	Point de vue du chevauchement pyrénéen du Val d'Esquierry, depuis le pont d'Astau à Oô
25	Massif granitique varisque du Lys-Cailhau
26	Gisement fossilifère du Dévonien moyen à Catherville
27	Série dévonienne des Agudes Cap de Pales à Gouaux-de-Laroubost
28	Pegmatites carbonifères de Clerp-Gaud
29	Gisement à dinosaures maastrichtiens de Cassagnac à Marignac-Laspeyres
30	Gisement à dinosaures maastrichtiens de Lestailats à Mauran
31	Ancienne mine de plomb-zinc de Rimbat à Argut-dessus et Argut-dessous
32	Anciennes mines de plomb-zinc de Pale Bidau et de Pale de Rase à Melles
33	Travaux de reconnaissance pour les minéralisations de plomb-zinc du Plan à Argut-dessous
34	Indice d'exploration des minéralisations plomb-zinc de l'Hospice de France à Bagnères-de-Luchon
35	Ancienne mine de fer de la Mourère rouge de Milhas
36	Massif karstique d'Arbas
37	Eaux thermales de Bagnères-de-Luchon
38	Cirque glaciaire et mines plomb-zinc des Crabioules à Cazeaux -de-Laroubost et Castillon-de-Laroubost
39	Tourbière holocène du lac de Saint-Pé d'Ardet
40	Grotte de Gargas
41	Nestploria

N° Nom du site (autres sites)

1	Grotte de Tibiran
2	Résurgences aquifère à Tibiran
3	Gisement fossilifère carbonifère (culm) de Barousse à Cazarilh
4	Sources bicarbonatées calcaïques et ferrugineuses à Sainte-Marie
5	Ancienne carrière d'onyx marbre à Siradan
6	Mines protohistoriques de Saléchan
7	Grotte et falaise de Troubat
8	Eaux de Ferrère
9	Affleurements de marbre rouge de Saoubète à Ferrère
10	Gouffre de Saoule à Ferrère
11	Carrières de marbre Blanc à Sost
12	Grotte de l'éléphant à Gourdan-Polignan
13	Grotte de Montspan
14	Grotte de Marsoulas
15	Abri de Laspuque à Saleich
16	Réseau Félix-Trombe à Arbas et Herran
17	Grotte de Montpezat à Saint-Martory
18	Grottes de Montmaurin
19	Grottes de Laspugue

Enjeux analysés :

- APPB
- Réserve Biologique
- Natura 2000
- ENS
- Sites CEN
- Vieilles forêts
- PNA Tétràs
- PNA Faucon crécerelle
- PNA Lézard des Pyrénées
- Zones humides

