

Projet  
Parc  
naturel  
régional  
Comminges  
Barousse  
Pyrénées

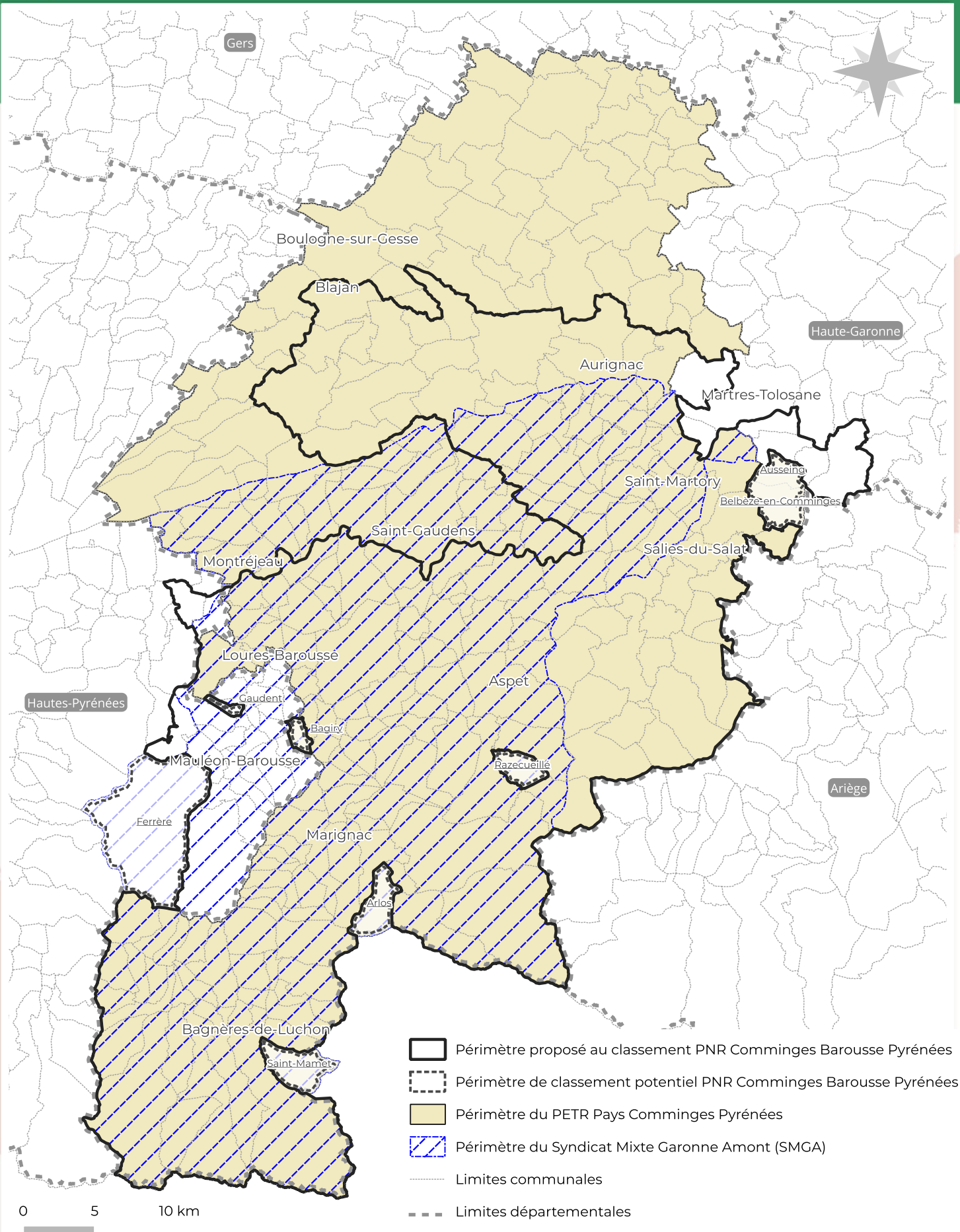
# Charte

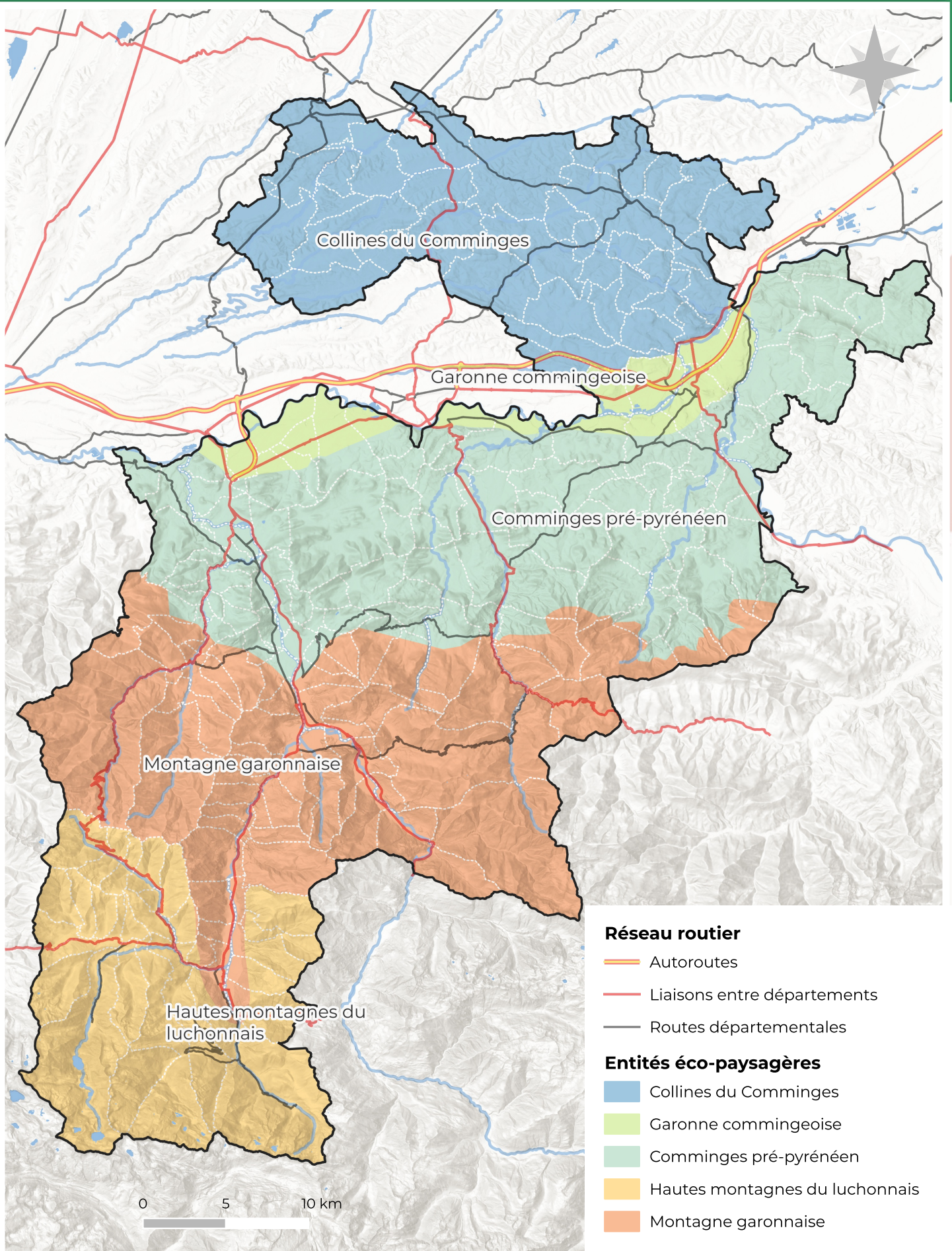
du  
Parc naturel régional  
Comminges Barousse Pyrénées

Annexe au Plan de Parc  
2026-2041



Projet cofinancé par le Fonds Européen Agricole pour le Développement Rural  
L'Europe investit dans les zones rurales



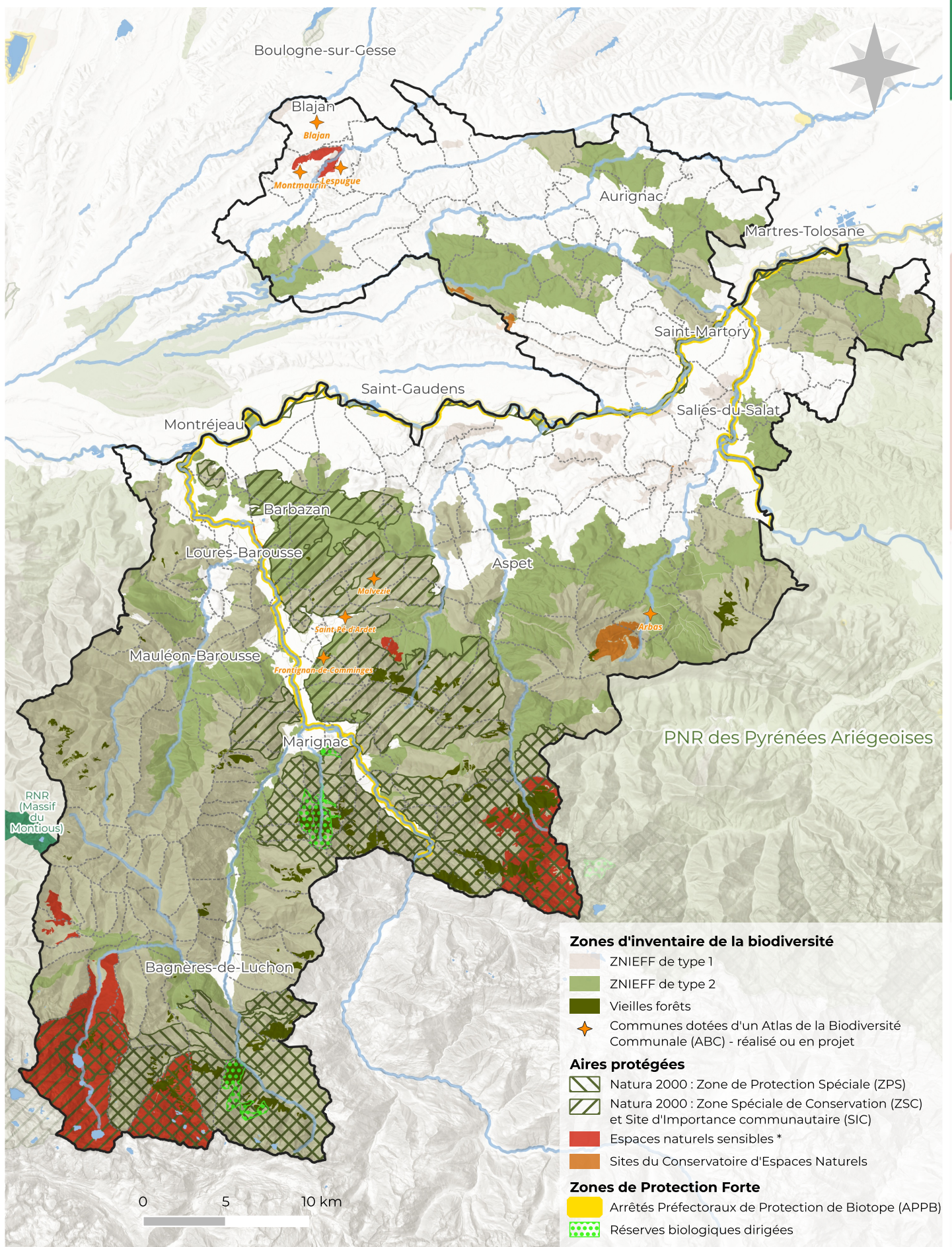


**Réseau routier**

- Autoroutes
- Liaisons entre départements
- Routes départementales

**Entités éco-paysagères**

- Collines du Comminges
- Garonne commingeoise
- Comminges pré-pyrénéen
- Hautes montagnes du luchonnais
- Montagne garonnaise



**Zones d'inventaire de la biodiversité**

- ZNIEFF de type 1
- ZNIEFF de type 2
- Vieilles forêts
- Communes dotées d'un Atlas de la Biodiversité Communale (ABC) - réalisé ou en projet

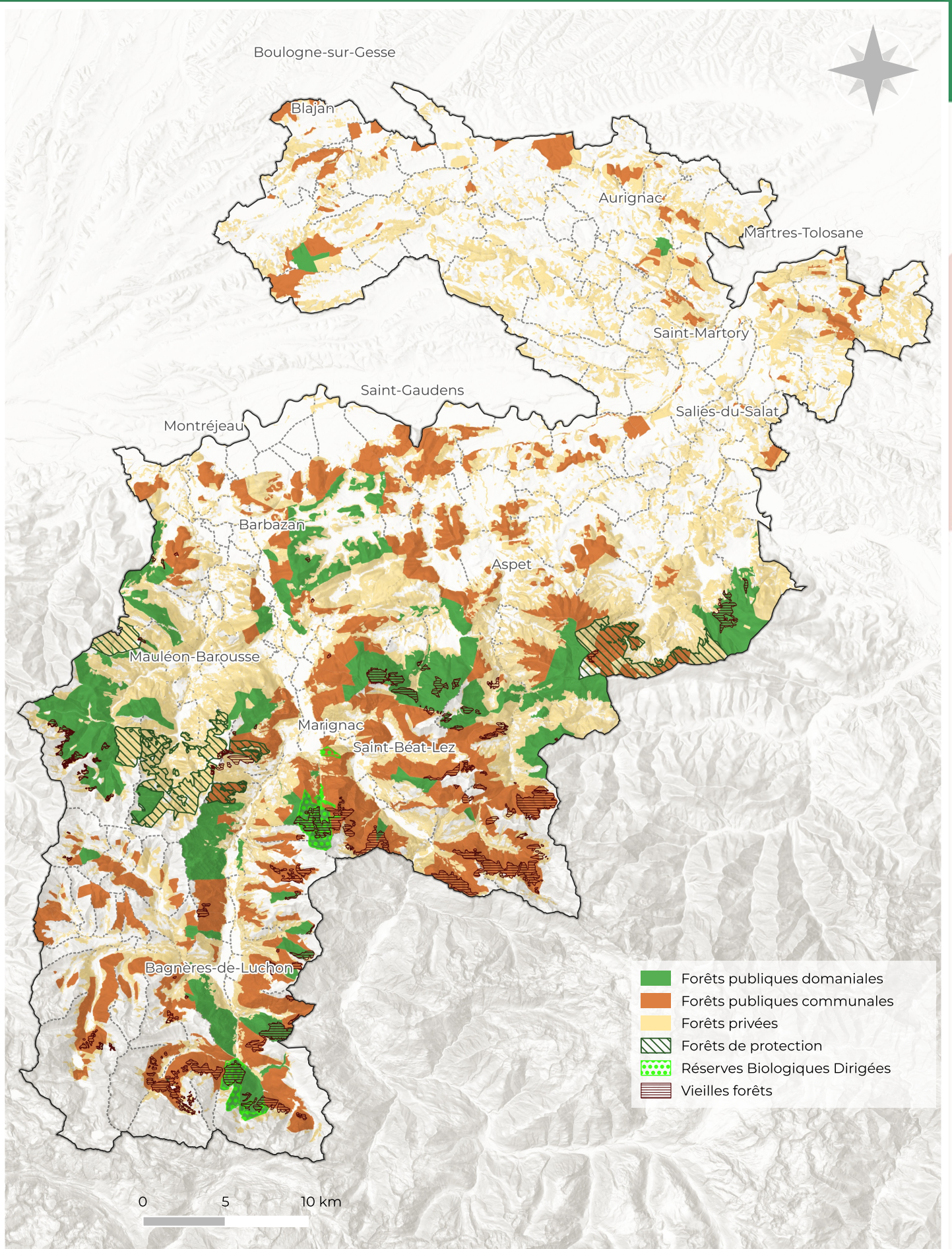
**Aires protégées**

- Natura 2000 : Zone de Protection Spéciale (ZPS)
- Natura 2000 : Zone Spéciale de Conservation (ZSC) et Site d'Importance communautaire (SIC)
- Espaces naturels sensibles \*
- Sites du Conservatoire d'Espaces Naturels

**Zones de Protection Forte**

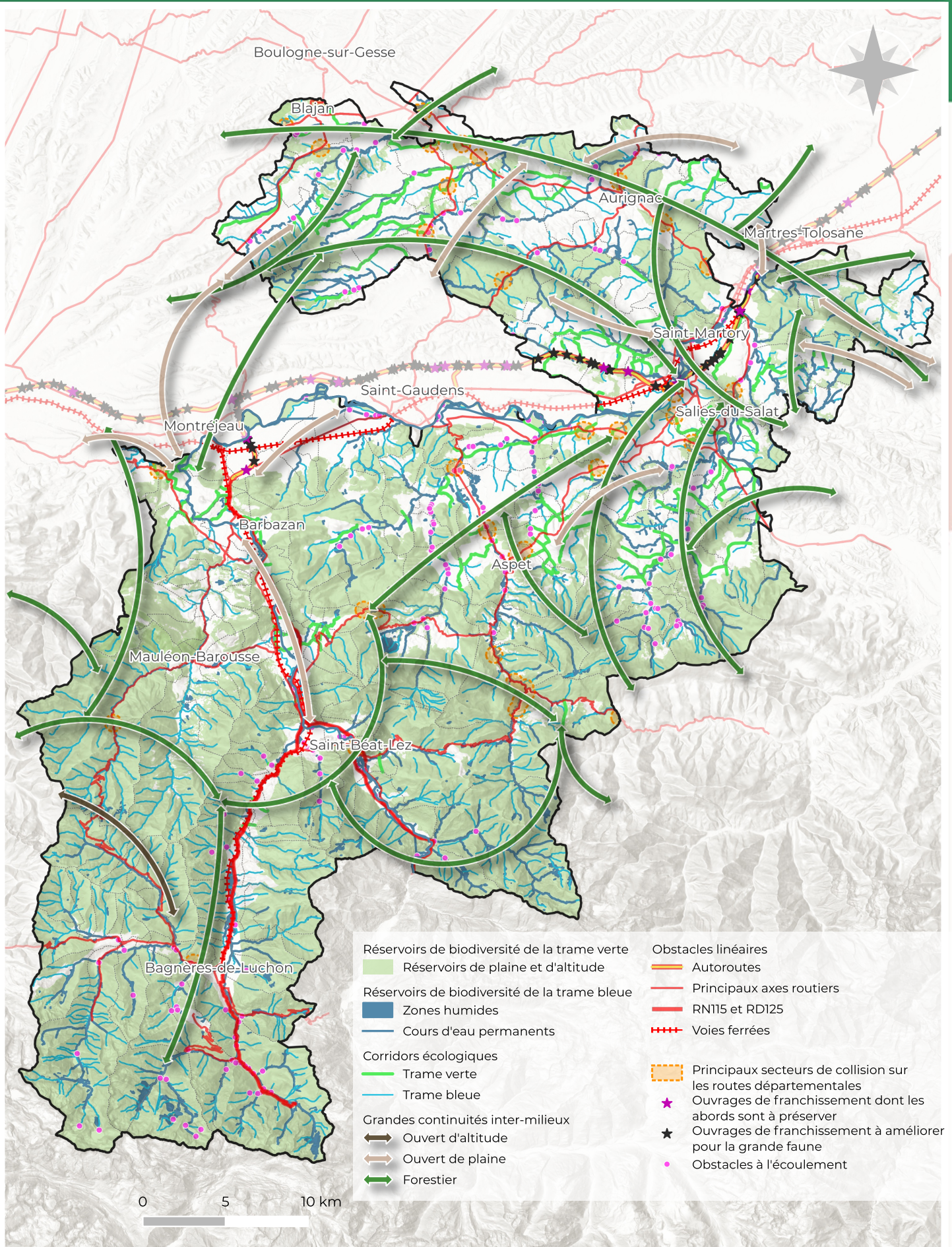
- Arrêtés Préfectoraux de Protection de Biotope (APPB)
- Réserves biologiques dirigées

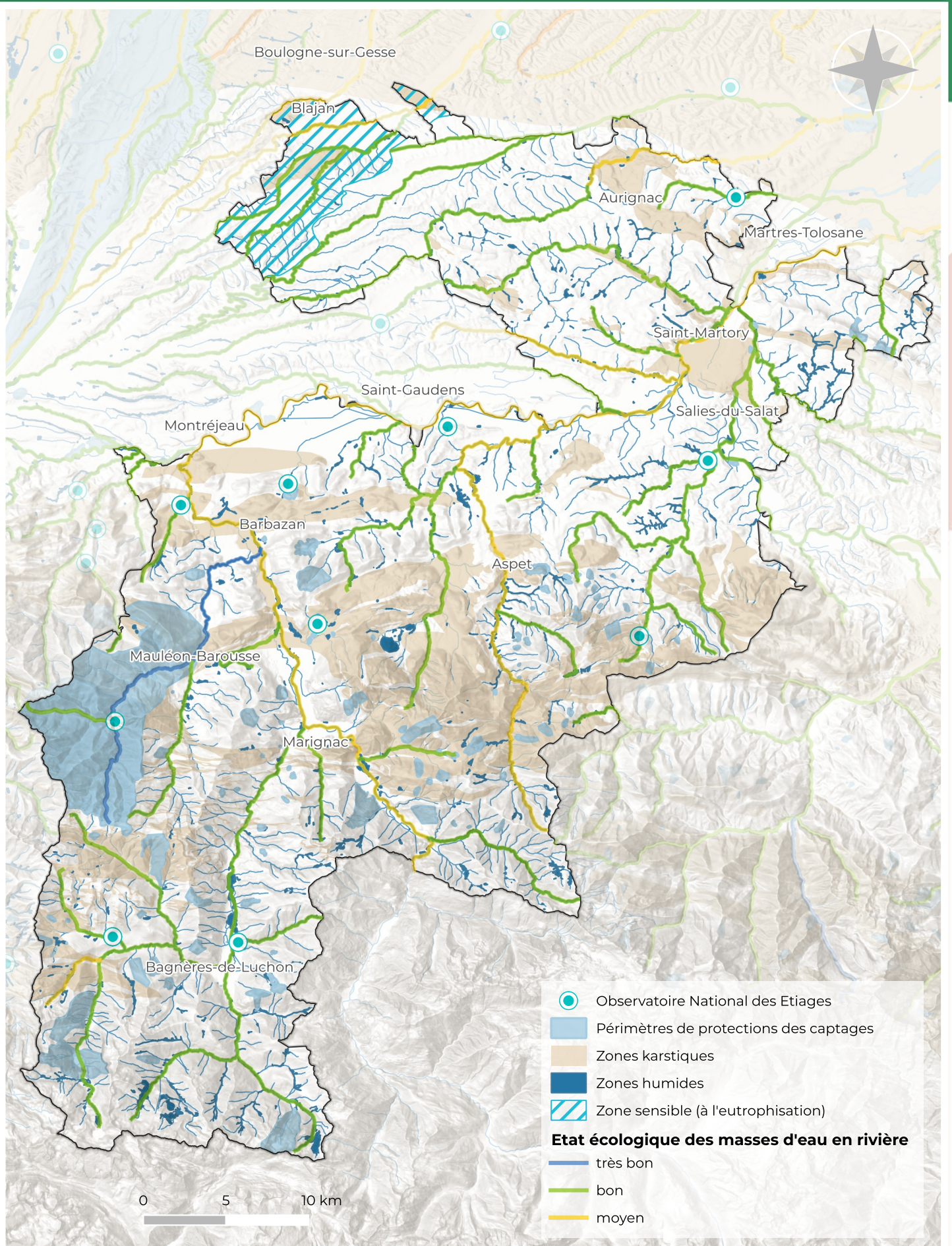
\* Potentiels nouveaux outils à intégrer dans la liste des Aires Protégées après analyse, voire au cas par cas, lors du premier plan d'action de la Stratégie Nationale Aires Protégées 2030



- Forêts publiques domaniales
- Forêts publiques communales
- Forêts privées
- Forêts de protection
- Réserves Biologiques Dirigées
- Vieilles forêts

0 5 10 km





## Sites de l'Inventaire National du Patrimoine Géologique - BRGM

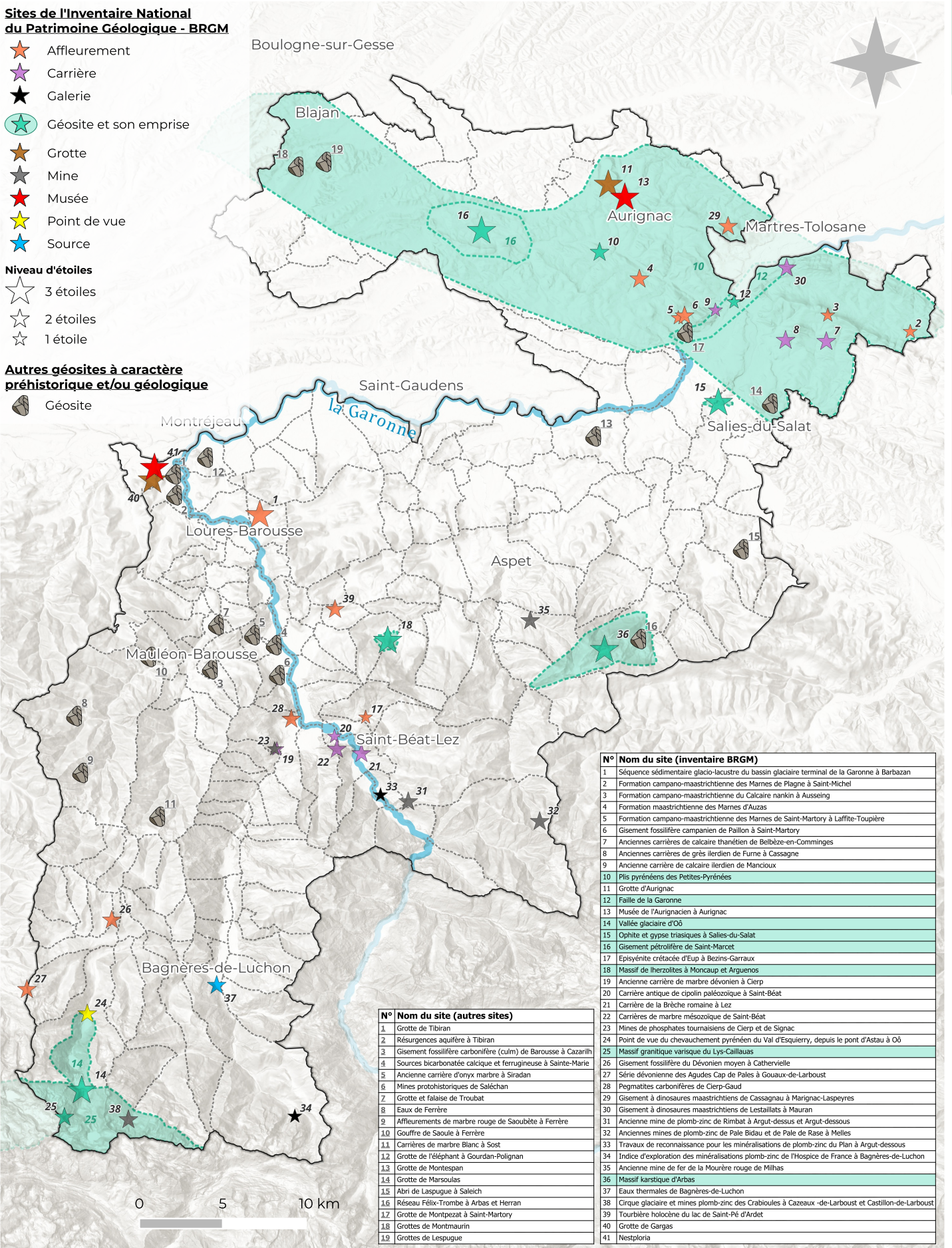
- Affleurement
- Carrière
- Galerie
- Géosite et son emprise
- Grotte
- Mine
- Musée
- Point de vue
- Source

### Niveau d'étoiles

- 3 étoiles
- 2 étoiles
- 1 étoile

### Autres géosites à caractère préhistorique et/ou géologique

- Géosite



N°	Nom du site (inventaire BRGM)
1	Séquence sédimentaire glacio-lacustre du bassin glaciaire terminal de la Garonne à Barbazan
2	Formation campano-maastrichtienne des Marnes de Plagne à Saint-Michel
3	Formation campano-maastrichtienne du Calcaire nankin à Ausseing
4	Formation maastrichtienne des Marnes d'Auzas
5	Formation campano-maastrichtienne des Marnes de Saint-Martory à Laffite-Toupière
6	Gisement fossilifère campanien de Paillon à Saint-Martory
7	Anciennes carrières de calcaire thanétien de Balbèze-en-Comminges
8	Anciennes carrières de grès ilerdien de Furne à Cassagne
9	Ancienne carrière de calcaire ilerdien de Mancieux
10	Plis pyrénéens des Petites-Pyrénées
11	Grotte d'Aurignac
12	Faillle de la Garonne
13	Musée de l'Aurignacien à Aurignac
14	Vallée glaciaire d'Oô
15	Ophite et gypse triasiques à Salies-du-Salat
16	Gisement pétrolier de Saint-Marcel
17	Episyénite crétacée d'Eup à Bezins-Garraux
18	Massif de Iherzolites à Moncaup et Arguenos
19	Ancienne carrière de marbre dévonien à Clerp
20	Carrière antique de cipolin paléozoïque à Saint-Béat
21	Carrière de la Brèche romaine à Lez
22	Carrières de marbre mésozoïque de Saint-Béat
23	Mines de phosphates tournaisiens de Clerp et de Signac
24	Point de vue du chevauchement pyrénéen du Val d'Esquiery, depuis le pont d'Astau à Oô
25	Massif granitique varisque du Lys-Calliaus
26	Gisement fossilifère du Dévonien moyen à Cathenvielle
27	Série dévonienne des Agudes Cap de Pales à Gouaux-de-Laroubost
28	Pegmatites carbonifères de Clerp-Gaud
29	Gisement à dinosaures maastrichtiens de Cassagnac à Marignac-Laspeyres
30	Gisement à dinosaures maastrichtiens de Lestailats à Mauran
31	Ancienne mine de plomb-zinc de Rimbat à Argut-dessus et Argut-dessous
32	Anciennes mines de plomb-zinc de Pale Bidau et de Pale de Rase à Melles
33	Travaux de reconnaissance pour les minéralisations de plomb-zinc du Plan à Argut-dessous
34	Indice d'exploration des minéralisations plomb-zinc de l'Hospice de France à Bagnères-de-Luchon
35	Ancienne mine de fer de la Mourère rouge de Milhas
36	Massif karstique d'Arbas
37	Eaux thermales de Bagnères-de-Luchon
38	Cirque glaciaire et mines plomb-zinc des Crabioules à Cazeaux-de-Laroubost et Castillon-de-Laroubost
39	Tourbière holocène du lac de Saint-Pé d'Ardet
40	Grotte de Gargas
41	Nestploria

N°	Nom du site (autres sites)
1	Grotte de Tibiran
2	Résurgences aquifère à Tibiran
3	Gisement fossilifère carbonifère (culm) de Barousse à Cazarilh
4	Sources bicarbonatées calciques et ferrugineuses à Sainte-Marie
5	Ancienne carrière d'onyx marbre à Siradan
6	Mines protohistoriques de Saléchan
7	Grotte et falaise de Troubat
8	Eaux de Ferrère
9	Affleurements de marbre rouge de Saoubète à Ferrère
10	Gouffre de Saoule à Ferrère
11	Carrières de marbre Blanc à Sost
12	Grotte de l'éléphant à Gourdan-Polignan
13	Grotte de Montspan
14	Grotte de Marsoulas
15	Abri de Laspugue à Saleich
16	Réseau Félix-Trombe à Arbas et Herran
17	Grotte de Montpezat à Saint-Martory
18	Grottes de Montmaurin
19	Grottes de Lespugue

Enjeux analysés :

- APPB
- Réserve Biologique
- Natura 2000
- ENS
- Sites CEN
- Vieilles forêts
- PNA Tétrás
- PNA Faucon crécerelle
- PNA Léopard des Pyrénées
- Zones humides

